

"Pratique de la Médiation Animale en Ferme pédagogique"



L'association « LesZ'HerbesFolles » est composée de professionnels formés à la Médiation Animale, à l'animation spécialisée et aux activités agricoles.

Forte de son expérience auprès des différents publics accueillis en ferme pédagogique, elle propose de sensibiliser et d'initier à la médiation animale en ferme pédagogique toute personne souhaitant développer cet accompagnement dans le cadre de son emploi ou en vue de développer sa propre activité.

L'association dispose pour cela d'un site exceptionnel : la ferme pédagogique de Pontoise et de son expérience d'itinérance auprès des structures spécialisées qui lui font confiance.





Présentation de la formation

Le public

Toute personne souhaitant découvrir, s'initier et développer des interventions de médiation animale en ferme pédagogique. Cette formation s'adresse à des professionnels du milieu socio-éducatif ou paramédical, aux personnes en reconversion professionnelle ou souhaitant un enrichissement personnel par la découverte d'un accompagnement spécifique.



Les Objectifs

Cette formation permet aux participants d'acquérir :

Les connaissances sur le fonctionnement des fermes pédagogiques.

La réglementation concernant les structures pédagogiques ayant des animaux.

La découverte et les spécificités des différents publics accueillis en fermes pédagogiques.

La définition et les connaissances de base concernant la médiation animale.

La méthodologie et l'organisation des séances de médiation animale en ferme pédagogique.



Évaluation

Durant toute la Formation, un dispositif d'évaluation formelle (en début et fin de formation) et informelle (temps d'échange, questionnement, jeu de rôle, mise en situation...) est mis en place. Une attestation sera remise à chaque participant à l'issue de la formation.

Durée

5 jours consécutifs. 6 heures de formation par jour soit 30 heures.

Horaires : 9h30-12h30 / 13h30-16h30





Programme

La formation comporte 5 modules :

- *Module 1 : Le fonctionnement des fermes pédagogiques*
- Qu'est-ce qu'une ferme pédagogique (historique, intérêts)?
- Réglementation des fermes pédagogiques
- Les différents statuts des Fermes Pédagogiques
- Les professionnels des fermes pédagogiques

- *Module 2 : Le public des fermes pédagogiques*
- Les différents publics
- Quelles activités proposées ?
- Les aménagements nécessaires à l'accueil du public

- *Module 3 : Les animaux en Ferme Pédagogique*
- Législation et obligations sanitaires
- Les différentes espèces animales domestiques
- Caractéristiques et choix des animaux
- Soins et nourrissage (théorie et pratique)

- *Module 4 : La médiation animale au sein de la ferme pédagogique*
- Apports théorique et précisions sur la médiation animale
- Typologie des publics concernés par la Médiation Animale
- Rôle de l'intervenant en Médiation Animale
- Aménagements et supports



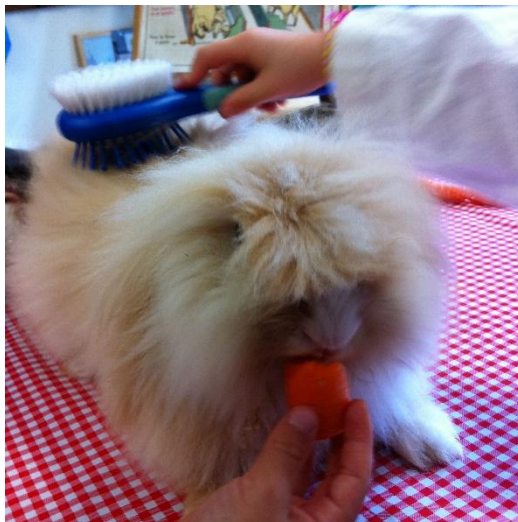
- Module 5 : Mise en situation et cas pratique

Organisation d'une séance-type de Médiation Animale à la Ferme

Organisation d'une séance-type de Médiation Animale avec l'équidé à la Ferme

POINTS FORTS : Mise en situation des stagiaires

Observation active lors de séances de médiation Animale à la Ferme



Méthodes et Moyens

Les apports théoriques sont assurés sous forme d'exposés, de supports et documents pédagogiques, d'outils méthodologiques, d'exemples concrets.

L'approche pratique est favorisée grâce à la participation des stagiaires aux différentes activités quotidiennes inhérentes à la Ferme Pédagogique : nourrissage et soins des animaux, accueil des groupes, observations actives.

Des moments de réflexion en groupe, des jeux de rôles et étude de cas sont également proposés.



Frais de Formation

Financement individuel : 500 euros

Prise en charge employeur : 800 euros

Le transport, l'hébergement et les repas sont à la charge des participants.

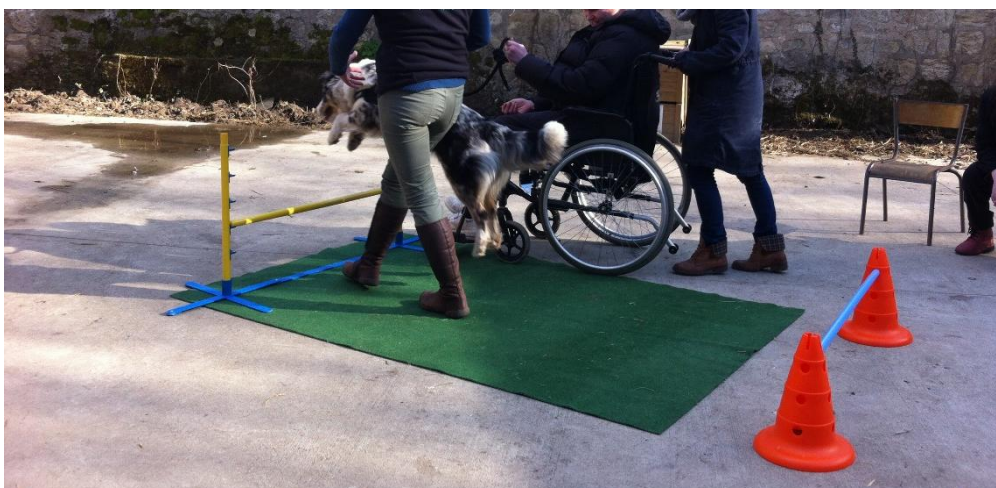
Les formateurs

Nos formateurs sont diplômés de niveau II et III.

Sophie Lamidey : Formatrice et Intervenante en médiation Animale, DURAMA (Diplôme Universitaire de la Relation d'Aide par la Médiation Animale. Faculté de Médecine Clermont Ferrand), diplômée en Sciences de l'éducation, animatrice professionnelle en ferme pédagogique.

Juliette Jacquot : Animatrice professionnelle en ferme pédagogique, spécialisée gestion touristique locale, technicienne diplômée « conduite et gestion d'une exploitation agricole ».

Christine Hoede : Psychologue clinicienne, spécialisée dans la relation Homme-Animal





Calendrier

Du Lundi 08 juillet au Vendredi 12 juillet 2019

Informations pratiques

6 stagiaires maximum par session.

L'association se réserve le droit de reporter la session de formation en deçà de 4 stagiaires.

Sur place : salle d'activités chauffée, cuisine, micro-onde, café, thé.

Hébergement à proximité : Campanille, location « Airbnb » à proximité

Restauration : cuisine à disposition sur place ou petite restauration à proximité.

Accès : Autoroute A15, sortie 10

SNCF : gare de Pontoise, ligne Paris-St Lazare et Paris Gare du Nord

